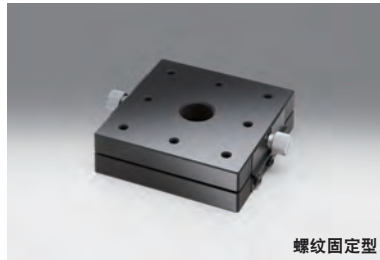
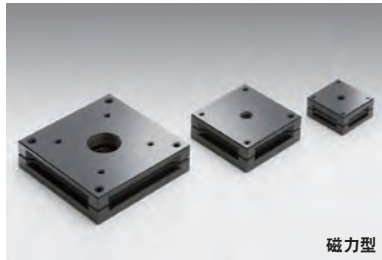


由上下两个板块组成，上板用于固定支架或其他光学元件等，下板用于固定到其他平台上。

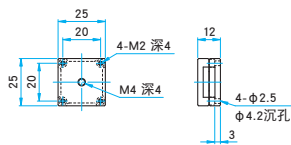
- 只需将嵌入在下板中的3个钢球对准上板上的孔，即可进行高精度的位置复原。
- 备有强力磁力型和螺纹固定型两种
- REP系列 (□25, 40, 60mm) 的磁力型，结合力强，便于交换，再现性误差小于100 μrad。
- 请务必用螺栓固定下板。



外形图

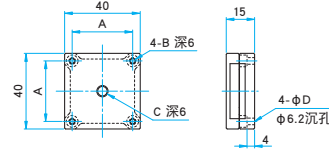
REP-25

内六角螺栓 M4×6...4个



REP-40/40UU

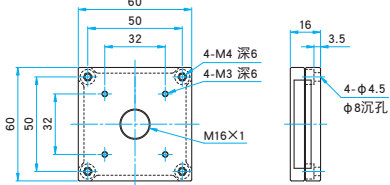
内六角螺栓 M3×8...4个 (40)
内六角螺栓 (黑) 6-32UNC×5/16...4个 (40UU)



型号	A (mm)	B	C	φD (mm)
REP-40	32	M3	M6 P1	3.5
REP-40UU	31.75	6-32UNC	1/4-20UNC	4

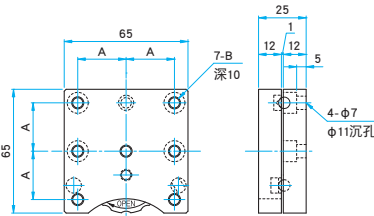
REP-60

内六角螺栓 M4×8...4个



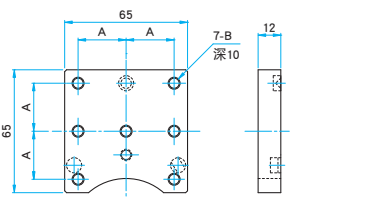
REP-65EE/65UU

内六角螺栓 M6×12...4个 (65EE)
内六角螺栓 (黑) 1/4-20UNC×1/2...4本 (65UU)



型号	A (mm)	B
REP-65EE	25	M6 P1
REP-65UU	25.4	1/4-20UNC

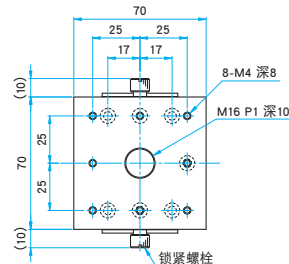
REP-65PEE/65PUU



型号	A (mm)	B
REP-65PEE	25	M6 P1
REP-65PUU	25.4	1/4-20UNC

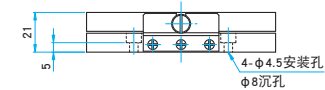
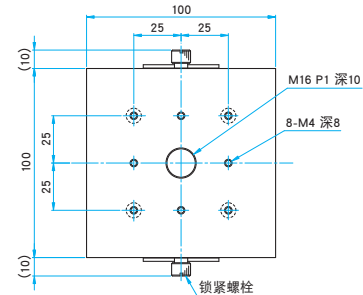
REP-70

内六角螺栓 M4×10...4个



REP-100

内六角螺栓 M4×10...4个



螺纹固定型

主要材料: 钢铁
表面处理: 亚光黑漆

型号	自重 (kg)
REP-65EE	0.29
REP-65UU	0.29
REP-70	0.77
REP-100	1.5

上板

主要材料: 铝合金
表面处理: 黑色氧化

型号	自重 (kg)
REP-65PEE	0.12
REP-65PUU	0.12

信息

- ▶ 可提供能直接安装镜架的光路切换器 (FMB-40)。 [参阅](#) C018
- ▶ 备有样本所记载规格以外的上面板。
- ▶ [参阅网页](#) 目录编号 W6031

注意

- ▶ REP系列 (□25, 40, 60mm) 为磁力固定型，承受偏载能力较弱。使用时请尽量把物体重心放在定位板的中心处。