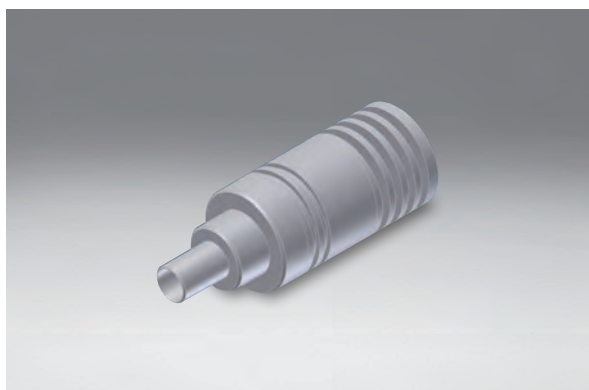


## SLSI

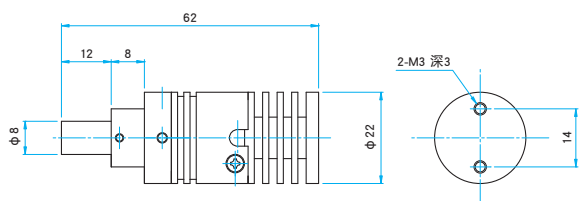
目录编号 W5036

可用于同轴落射照明, 或直接照明的LED光源。



外形图

(单位: mm)



- 可以配合本公司的变倍显微镜, 超长工作距离变倍显微镜, 同轴照明观察组件等一起使用, 也可用作各种远心透镜等的同轴落射照明。
- 也可作为直接照明的光源。
- 利用相应的适配部件, 可以连接各种导光光纤, 用于环状或线状照明。

### 信息

- ▶备有延长用电缆 (另售)。
- ▶另售各种导光光纤和适配器, 欢迎咨询。

### 注意

- ▶请和专用电源 (SPS-SLSI) 配合使用。

### 技术指标

型号	颜色	最大额定电流
SLSI-22W	白 ○	0.7A
SLSI-22R	红 ●	0.7A
SLSI-22G	绿 ●	0.7A
SLSI-22B	蓝 ●	0.7A

## SPS-SLSI

目录编号 W5037

LED照明用の专用电源。只有手掌大小, 尺寸小, 可配合DIN安转导轨使用。  
可手动旋钮, 或通过USB调光。

- 拧前面板上的旋钮可手动调光。各种开关, 插座等都在前面板上, 作业方便。(安装固定到DIN导轨的所需零件不是附属品。)
- 计算机通过USB接口, 可开关LED以及调光。
- 利用外部触发信号, 可实现闪光照明。



### 技术指标

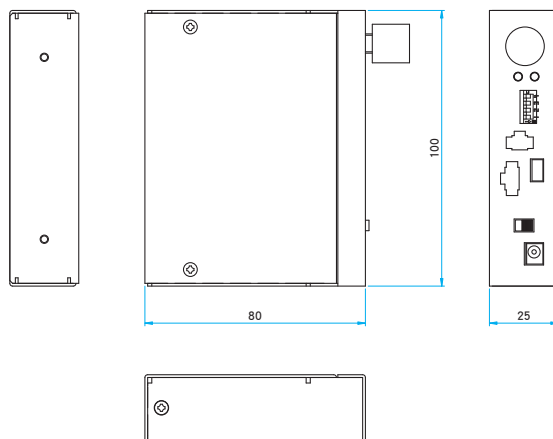
型号	SPS-SLSI
控制LED光源数	1ch
电源电压	AC100~240V±10%
视在功率	30VA
工作温度	5~40℃
保管温度	-20~60℃
主要功能	旋钮调光, USB控制, 闪光照明, 外部触发动作
外部输出	LED用输出
接口	USB (MiniB型) USB1.1 触发信号输入插座

### 信息

- ▶DIN导轨安装用适配件需要客户自行安装。

外形图

(单位: mm)



应用系统

光学元件·  
薄膜产品

镜架

底座

手动平台

驱动装置

自动平台

光源

目录

介绍

激光器

光检测

激光保护用具

光源