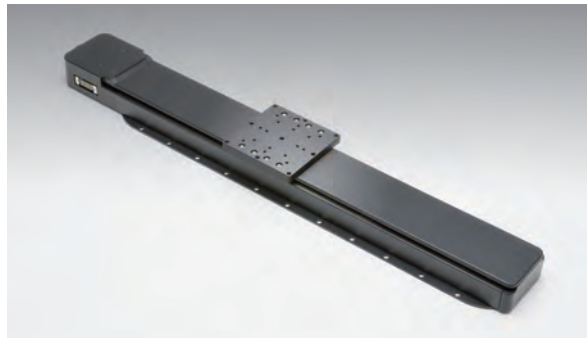


需要和平台控制器 (SHOT-302GS/304GS·HIT系列) 配合使用。  
可实现高精度, 高可靠性的全闭环控制。



- 承受力矩载荷和复合载荷的能力强, 不容易受扭矩, 力矩等的影响, 刚性高, 精度高。
- 虽然内置小型光栅尺, 但其外形和同行程的OSMS系列相同, 安装尺寸也一致。

#### 信息

- ▶ 如希望更换电机, 或增加下滑防止功能等, 欢迎咨询。  
[参照](#) G017, G111 (客户问单)
- ▶ 承接定制更换润滑油脂。[参照](#) G110
- ▶ 用于XY轴, 或Z轴垂直使用时, 欢迎咨询使用注意事项。

#### 技术指标

型号		OSMS(CS)33-300(X)	OSMS(CS)33-500(X)	
M6型号		OSMS(CS)33-300(X)-M6	OSMS(CS)33-500(X)-M6	
INCH型号		OSMS(CS)33-300(X)-INCH	OSMS(CS)33-500(X)-INCH	
机械 技术指标	行程 (mm)	300	500	
	台面尺寸 (mm)	120×120	120×120	
	丝杠 (mm)	滚珠丝杠直径 φ10 导程10	滚珠丝杠直径 φ10 导程10	
	导轨形式	U型外导轨	U型外导轨	
	主要材料	铝合金	铝合金	
	表面处理	黑色氧化	黑色氧化	
	自重 (kg)	7.8	9.6	
精度 技术指标	分辨率	(整步) [μm/脉冲]	20	20
		(半步) [μm/脉冲]	10	10
	最大速度 (mm/sec)	100	100	
	定位精度 [μm]	25	25	
	重复定位精度 [μm]	5	5	
	承载能力 [N]	196 (20.0kgf)	196 (20.0kgf)	
	扭矩刚度	俯仰 [°/N·cm]	0.12	0.12
		偏摆 [°/N·cm]	0.08	0.08
		转动 [°/N·cm]	0.1	0.1
	空行程 [μm]	5	5	
传动副间隙	3	3		
平行度 [μm]	50	50		
运动平行度 [μm]	15	25		
俯仰 [°]/偏摆 [°]	40/25	40/25		
传感器	传感器型号	微型光电传感器: GP1S092HCPIF (夏普 (株))		
	极限位置传感器	有 (常闭)	有 (常闭)	
	原点传感器	有 (常开)	有 (常开)	
	近接原点传感器	有 (常开)	有 (常开)	
光栅尺	分辨率 [μm]	0.5	0.5	

#### 自动平台

#### 光源

#### 目录

#### 介绍

#### 控制器 / 驱动器

#### 软件

#### 步进电机

#### AC伺服

#### 电缆

#### 压电陶瓷

#### 直线运动系列

#### 转动系列

#### 摆动

#### 真空用

#### 选购件

#### □40mm

#### □60mm

#### □80mm

#### □85mm

#### □100mm

#### □120mm

#### 其它

#### 电机 / 传感器技术指标

电机	类型	5相步进电机 0.66A/相 (多摩川精机 (株))
	型号	TS3667N43E967 (□42mm)
	步距角	0.72°
传感器	电源电压	DC5~24V±10%
	消耗电流	80mA以下 (单个传感器20mA以下)
	输出端电气特性	NPN集电极开路输出 DC30V以下50mA以下
	信号的含义	遮光时: 输出晶体管OFF (截止)
光栅尺	电源电压 / 消耗电流	DC5V±5% / 100mA

#### 电缆型号

电缆	驱动器电缆	D15D15A-CA
	光栅尺电缆	GSEF-CA-3

#### 推荐选用的驱动器 / 控制器型号

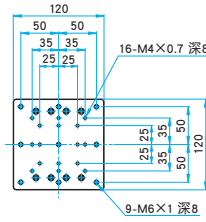
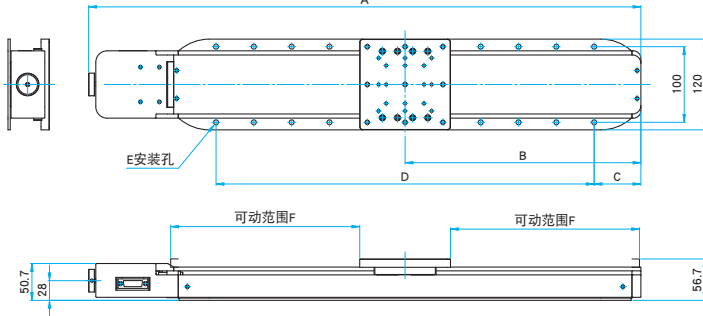
电器系统	驱动器	-
	控制器	SHOT-302GS, SHOT-304GS, HIT-M·HIT-S



外形图

OSMS(CS)33-\*(X)

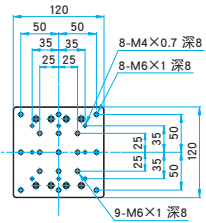
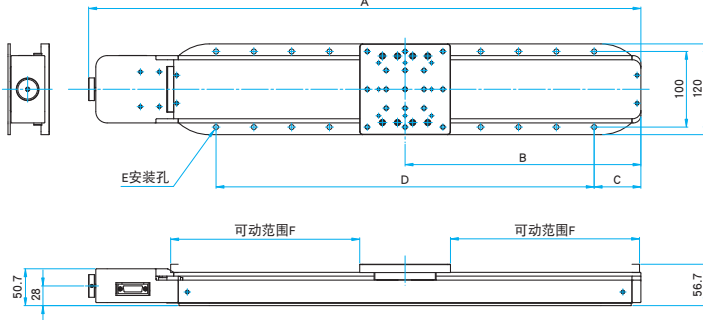
内六角螺栓 M6×12...14个 (300)  
内六角螺栓 M6×12...22个 (500)



型号	A	B	C	D	E	F
OSMS(CS)33-300(X)	530.3	211.8	61.8	300 (50×6)	14-φ6.5	150
OSMS(CS)33-500(X)	730.3	311.8	61.8	500 (5×10)	22-φ6.5	250

OSMS(CS)33-\*(X)-M6

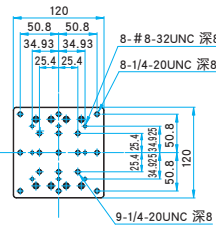
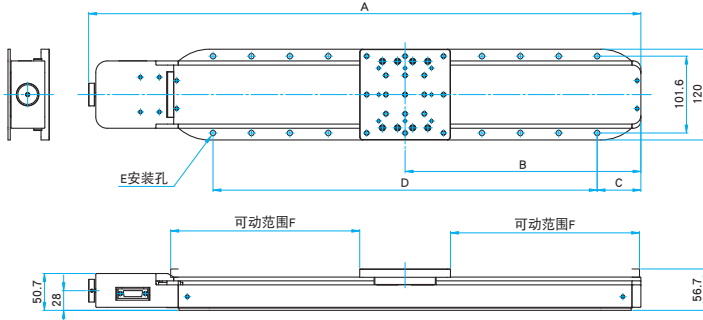
内六角螺栓 M6×12...14个 (300)  
内六角螺栓 M6×12...22个 (500)



型号	A	B	C	D	E	F
OSMS(CS)33-300(X)-M6	530.3	211.8	61.8	300 (50×6)	14-φ6.5	150
OSMS(CS)33-500(X)-M6	730.3	311.8	61.8	500 (5×10)	22-φ6.5	250

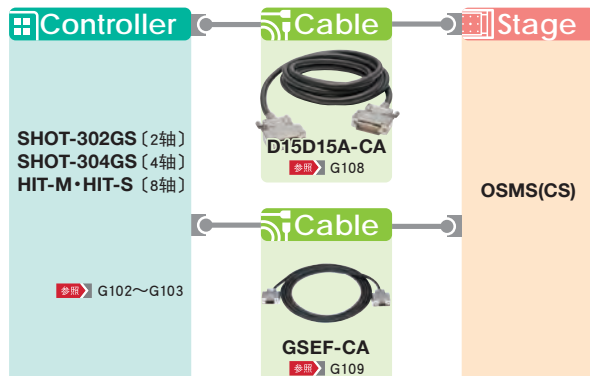
OSMS(CS)33-\*(X)-INCH

内六角螺栓 1/4-20UNC×1/2...14个 (300)  
内六角螺栓 1/4-20UNC×1/2...22个 (500)



型号	A	B	C	D	E	F
OSMS(CS)33-300(X)-INCH	530.3	211.8	59.4	304.8 (50.8×6)	14-φ7	150
OSMS(CS)33-500(X)-INCH	730.3	311.8	57.8	508 (50.8×10)	22-φ7	250

控制器 / 电缆的选配



应用系统  
光学元件·薄膜产品  
镜架  
底座  
手动平台  
驱动装置

自动平台

光源  
目录

介绍  
控制器 / 驱动器  
软件

步进电机

AC伺服  
电缆  
压电陶瓷

直线运动系列

转动系列  
摆动  
真空用  
选购件

- 40mm
- 60mm
- 80mm
- 85mm
- 100mm
- 120mm
- 其它