

可以进行大幅度Z轴方向高度调整的加长型螺纹驱动平台。



- 适合于使用频率较低, 需要大幅度地进行上下移动调整。
- 调整平台时使用旋转手轮。
- 利用台面上的螺纹安装孔, 可以安装其它的微调平台并组合在一起使用。

应用系统

光学元件·
薄膜产品

镜架

底座

手动平台

驱动装置

自动平台

光源

目录

综合信息

X轴

XY轴

Z轴

XZ轴

XYZ轴

转动平台

摆动平台

倾斜平台

真空用平台

TSD导轨

十字交叉滚柱导轨

燕尾槽导轨

滑动导轨

V型导轨

其它

□15mm

□25mm

□40mm

□60mm

□65mm

□80mm

□100mm

□120mm

其它

技术指标

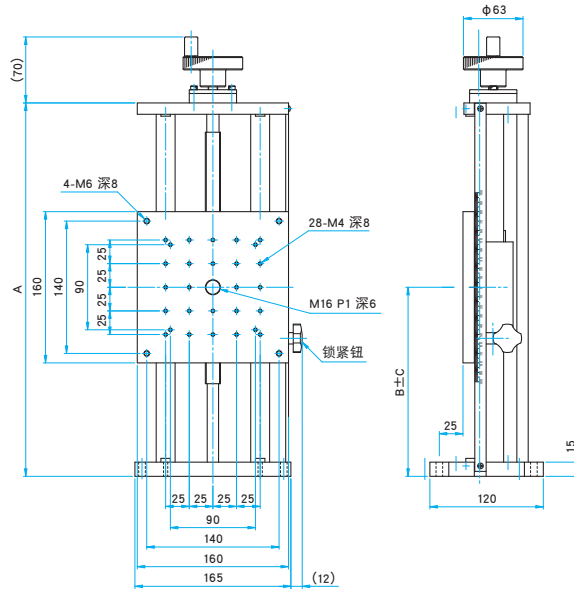
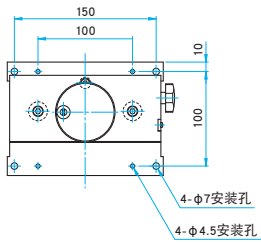
型号	METRIC	LSV-16100L	LSV-16100L-M6	LSV-16200L	LSV-16200L-M6
	INCH	—	LSV-16100LUU	—	LSV-16200LUU
台面尺寸 (mm)	160×160				
轴的类型	Z轴				
螺距 (mm)		2	2	2	2
最小读数 (mm)		1	1	1	1
行程 (mm)		±50	±50	±100	±100
导轨形式	线性轴承				
主要材料	铝合金				
表面处理	黑色氧化				
承载能力 (N)		78.4 (8.0kgf)	78.4 (8.0kgf)	78.4 (8.0kgf)	78.4 (8.0kgf)
移动精度	直线度 (μm)	10	10	10	10
最大承载力矩	俯仰 (N·m)	4.9	4.9	4.9	4.9
扭矩刚度	俯仰 (°/N·cm)	0.36	0.36	0.71	0.71
自重 (kg)		4.7	4.7	5.3	5.3



外形图

LSV-16100L/16200L

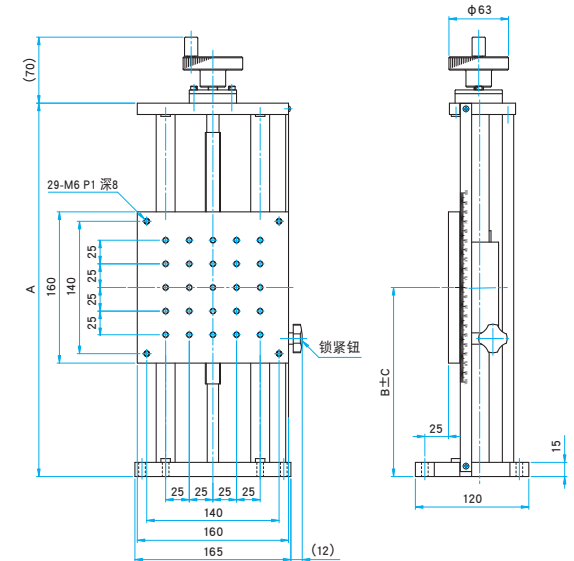
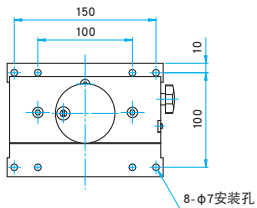
内六角螺栓 M6×25...4个
弹簧垫圈, 平垫圈



型号	A (mm)	B (mm)	D (mm)
LSV-16100L	295	150	50
LSV-16200L	395	200	100

LSV-16100L-M6/16200L-M6

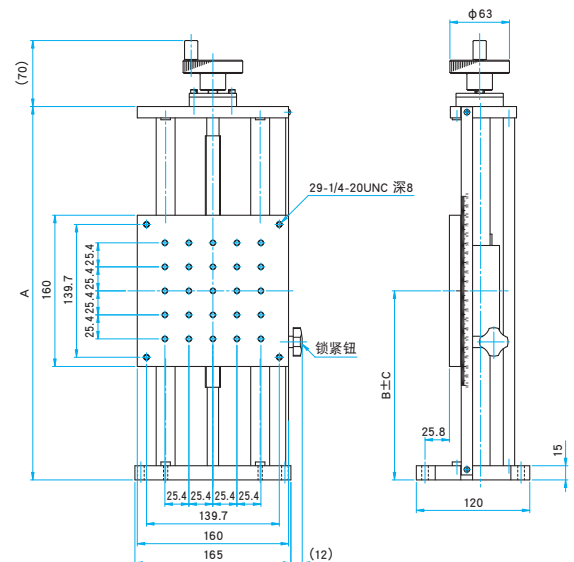
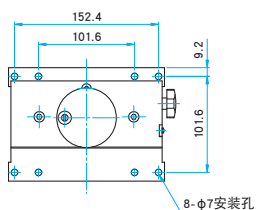
内六角螺栓 M6×25...4个
弹簧垫圈, 平垫圈



型号	A (mm)	B (mm)	D (mm)
LSV-16100L-M6	295	150	50
LSV-16200L-M6	395	200	100

LSV-16100LUU/16200LUU

内六角螺栓 1/4-20UNC×1...4个
弹簧垫圈, 平垫圈



型号	A (mm)	B (mm)	D (mm)
LSV-16100LUU	295	150	50
LSV-16200LUU	395	200	100

应用系统

光学元件·
薄膜产品

镜架

底座

手动平台

驱动装置

自动平台

光源

目录

综合信息

X轴

XY轴

Z轴

XZ轴

XYZ轴

转动平台

摆动平台

倾斜平台

真空用平台

TSD导轨

十字交叉滚柱导轨

燕尾槽导轨

滑动导轨

V型导轨

其它

□ 15mm

□ 25mm

□ 40mm

□ 60mm

□ 65mm

□ 80mm

□ 100mm

□ 120mm

其它