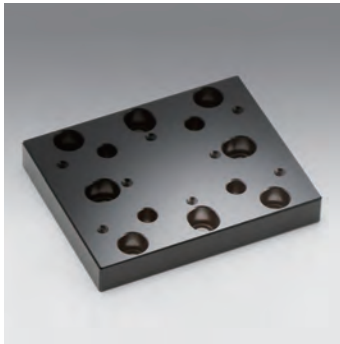


## 尺寸转换板 | SP-201

RoHS

目录编号 W6089



- 可将TSD直动平台 (TSD-25501S) 固定到□40mm的平台上。
- 可固定于 $\phi 40$ 的转动平台 (KSP-406, KSPT-406), 也可用于TSD-25501系列组合XY两轴平台。

### 技术指标

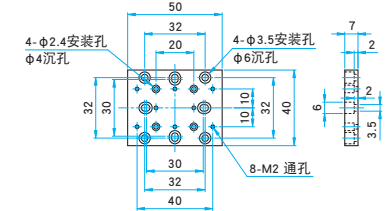
主要材料: 铝合金  
表面处理: 黑色氧化

型号	自重 (kg)
SP-201	0.03

### 外形图

#### SP-201

- 内六角螺栓 M2×4...4个
- 内六角螺栓 M3×6...4个



应用系统

光学元件·  
薄膜产品

镜架

底座

手动平台

驱动装置

自动平台

光源

目录

介绍

防振系统 / 光学平台

暗室

光具座

支柱

连接板

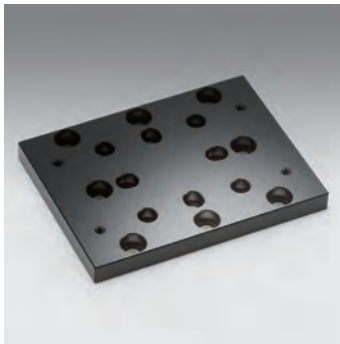
底板

工具

## 尺寸转换板 | SP-301

RoHS

目录编号 W6090



- 可将TSD平台 (TSD-40801S) 固定到□60mm或□40mm的平台上。
- 可用于 $\phi 60$ 转动平台 (KSP-606, KSPT-606) 或 $\phi 40$ 转动平台 (KSP-406, KSPT-406)。
- 可用于TSD-40801系列组合XY两轴平台。

### 技术指标

主要材料: 铝合金  
表面处理: 黑色氧化

型号	自重 (kg)
SP-301	0.08

### 外形图

#### SP-301

- 内六角螺栓 M3×6...4个
- 内六角螺栓 M4×6...4个

