

## 底板 | SP

应用系统

光学元件·  
薄膜产品

镜架

底座

手动平台

驱动装置

自动平台

光源

目录

介绍

防振系统 / 光学平台

暗室

光具座

支柱

连接板

底板

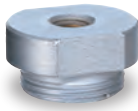
工具

## M16P1·M6P1尺寸转换螺母 | SP-121

RoHS 目录编号 W6065



SP-121-1

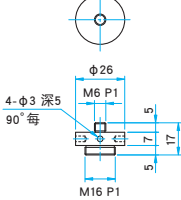


SP-121-2

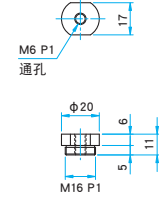
- 用于转换不同螺距的螺纹尺寸。

## 外形图

SP-121-1



SP-121-2



2D CAD 3D CAD

## 连接案例

支架本体等 (M6 P1 (螺栓))

立柱 (M6 P1 (螺栓))

SP-121-1

SP-121-2

M16 P1

M16 P1

## 技术指标

主要材料: 黄铜  
表面处理: 镀铬

型号	自重 (kg)
SP-121-1	0.04
SP-121-2	0.02

## M16P1·M6P1尺寸转换螺母 | SP-121S

RoHS 目录编号 W6066



上面

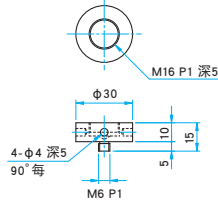


下面

- 用于转换不同螺距的螺纹尺寸。

## 外形图

SP-121S



2D CAD 3D CAD

## 连接案例

立柱用支架等 (M16 P1 (螺栓))

SP-121S

平台, 实验台等 (M6 P1 (螺栓))

## 技术指标

主要材料: 铝合金  
表面处理: 黑色氧化

型号	自重 (kg)
SP-121S	0.01

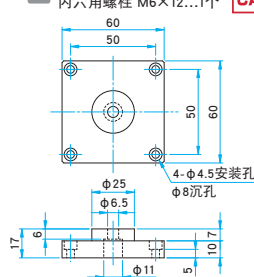
## M6P1尺寸转换板 | SP-122

RoHS 目录编号 W6067

- 是支固定支架用的转换板。
- 用于固定底部带有M6P1母螺纹的镜架等, 然后用M4螺栓固定在有50×50mm间隔螺纹孔的平台上等时使用。
- 可以降低光轴高度。



## 外形图

SP-122 内六角螺栓 M4×10...4个  
内六角螺栓 M6×12...1个

2D CAD 3D CAD

## 连接案例

M6 P1 (螺栓)

SP-122

M4 50×50

## 技术指标

主要材料: 铝合金  
表面处理: 黑色氧化

型号	自重 (kg)
SP-122	0.1

## KSP-406M用上板 | SP-123

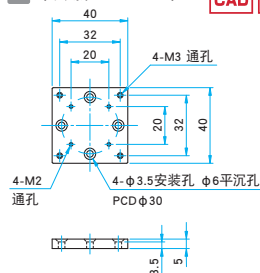
RoHS 目录编号 W6068

- θ轴粗微动平台 (KSPA-406M) 用安装尺寸转换板。



## 外形图

SP-123 平头螺栓 M3×8...4个



2D CAD 3D CAD

## 连接案例

25×25平台 (M2 20×20)

40×40平台 (M3 32×32)

SP-123

KSP-406M

KSP-406MR

## 技术指标

主要材料: 铝合金  
表面处理: 黑色氧化

型号	自重 (kg)
SP-123	0.02