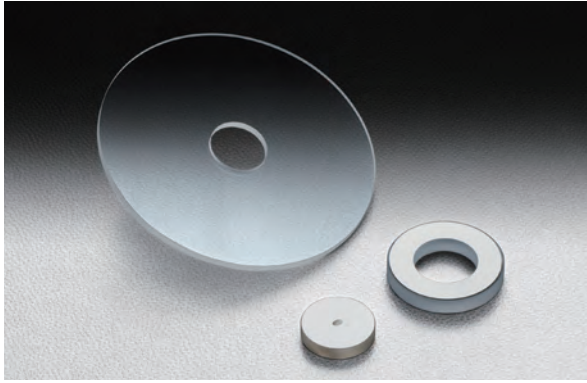


可以在平面基板或平行平面基板上进行客户要求的孔加工。

除贯穿孔之外,也可以进行沉孔,锥形孔,倾斜孔,盲孔等的特殊加工。

- 通过超声波加工,可以在不损坏玻璃的情况下加工高精度的孔。
- 也可以抛光加工孔。通过抛光可以防止加工后产生的孔周边的损坏。
- 也可以进行下表中没有指定的尺寸的孔或沟槽等的加工。这种情况下,除基板或孔加工费用之外,还需要夹具和工具的费用。请与营业部门联系。



| 共同指标    |   |
|---------|---|
| 可以指定的孔径 | 贯穿孔 d(mm) 1.0, 1.5, 2.0, 2.5, 3.0, 4.0, 5.0, 6.0, 7.0, 8.0, 9.0, 10, 12, 13, 15, 17, 18, 20, 22, 25, 28, 30<br>盲孔 d(mm) 3.0, 5.0, 7.0, 10, 15, 20 |
| 孔加工公差   | 孔径 (mm) $D^{+0.15}$   |
|         | 孔位置 (mm) $X \pm 0.2$  |

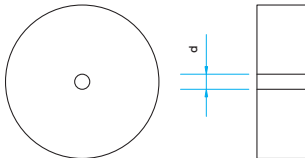
| 孔加工     |                        |                 |
|---------|------------------------|-----------------|
| 加工类型    | 孔径 d (mm)              | 指定方法 (□□为指定孔径d) |
| 垂直孔     | $\phi 2.5$             | -SH□□           |
|         | $\phi 3 \sim \phi 10$  |                 |
|         | $\phi 12 \sim \phi 30$ |                 |
| 垂直沉孔    | $\phi 2.5$             | -SZH□□          |
|         | $\phi 3 \sim \phi 10$  |                 |
|         | $\phi 12 \sim \phi 30$ |                 |
| 45° 锥形孔 | $\phi 2.5$             | -TH□□-45        |
|         | $\phi 3 \sim \phi 10$  |                 |
|         | $\phi 12 \sim \phi 30$ |                 |
| 45° 倾斜孔 | $\phi 2.5$             | -KH□□-45        |
|         | $\phi 3 \sim \phi 10$  |                 |
|         | $\phi 12 \sim \phi 30$ |                 |
| 垂直盲孔    | $\phi 7$               | -SMH□□          |
|         | $\phi 10 \sim \phi 20$ |                 |

[指定孔加工的例子]  
平面基板 ( $\phi 30$  t5) 型号: OPB-30C05-4-5  
希望在这种基板上加工 10mm的垂直孔时  $\Rightarrow$  OPB-30C05-4-5-SH10

外形图

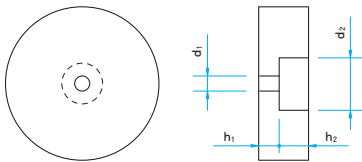
(单位: mm)

垂直孔型 (-SH□□)



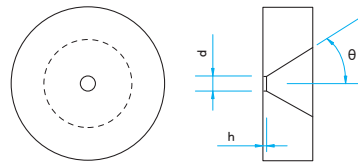
|      |              |
|------|--------------|
| 孔径   | d            |
| 孔倒角量 | c (若无指定则为0)  |
| 孔位置  | 中心或指定位置 (XY) |

垂直沉孔型 (-SZH□□)



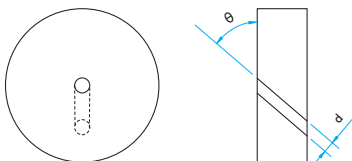
|      |              |
|------|--------------|
| 孔径   | $d_1$        |
| 孔深   | $h_1$        |
| 沉孔直径 | $d_2$        |
| 沉孔深  | $h_2$        |
| 孔倒角量 | c (若无指定则为0)  |
| 孔位置  | 中心或指定位置 (XY) |

45° 锥形孔 (-TH□□-45)



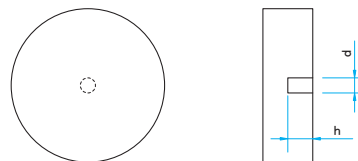
|      |                                   |
|------|-----------------------------------|
| 孔径   | d                                 |
| 水平孔深 | h (指定 $h > 0.15$ )                |
| 锥形角  | $\theta = 45^\circ$ (45° 之外为指定角度) |
| 孔倒角量 | 无倒角                               |
| 孔位置  | 中心或指定位置 (XY)                      |

45° 倾斜孔型 (-KH□□-45)



|      |                                   |
|------|-----------------------------------|
| 孔径   | d (出入口孔为椭圆)                       |
| 倾斜角  | $\theta = 45^\circ$ (45° 之外为指定角度) |
| 孔倒角量 | 无倒角                               |
| 孔位置  | 中心或指定位置 (XY)                      |

垂直盲孔型 (-SMH□□)



|      |              |
|------|--------------|
| 孔径   | d            |
| 孔深   | h            |
| 孔倒角量 | c (若无指定则为0)  |
| 孔位置  | 中心或指定位置 (XY) |

应用系统

光学元件·薄膜产品

镜架

底座

手动平台

驱动装置

自动平台

光源

目录

介绍

反射镜

分光镜

偏光类产品

透镜

组合透镜

滤光片

棱镜

基板 / 窗口

光学数据

维护

选择指南

低散乱基板

平面基板

平行平面基板

楔形基板

凹面反射镜基板

标准光学件

窗口